

GALERIE KREMERS

Schmiedehof 17 (Eingang Eberhard-Roters-Platz) 10965 Berlin
Öffnungszeiten: Mi 11 - 18 h, Fr und Sa 12 h – 19 h und nach Vereinbarung
T. +49 30 469 98 068 /+49 176 647 27 247 - www.galerie-kremers.com - info@galerie-kremers.de

Galerie Kremers freut sich, zu ihrer nächsten Ausstellung einzuladen

Ernst Weil - Zeichnungen und Graphiken

22.04.23 von 12-18 Uhr



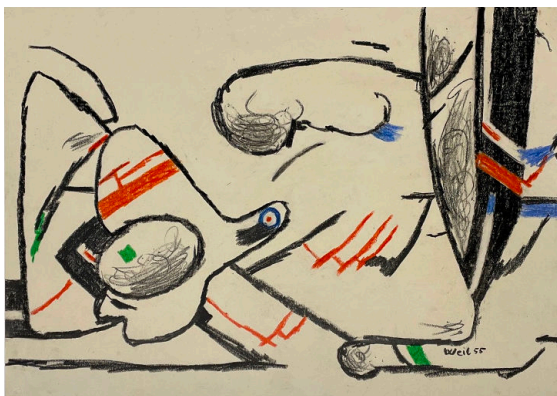
O.T., 1952, Ölkreide auf Papier, 61 x 43 cm

Ernst Weil, der gerade durch die große und sehr sehenswerte Retrospektivausstellung "Spontan und konstruktiv" im Museum Giersch in seiner Heimatstadt Frankfurt a.M. gewürdigt wird (s. Artikel in der FAZ), hat nicht nur ausdrucksstarke Ölbilder, sondern auch in allen Schaffensperioden wunderschöne Zeichnungen, z.T. als Studien für seine Gemälde geschaffen. Schon in der frühen Münchner Zeit in den 50-er Jahren entstanden dabei sehr eigenwillige, humorvolle und poetische Stillleben in verschiedenen Abstraktionsgraden. Wir zeigen eine ausgesuchte Auswahl aus diesen Arbeiten sowie einige der hochenergetischen, dynamischen Boxerzeichnungen aus seiner Pariser Zeit aus den späten 50-er und frühen 60-er Jahren.

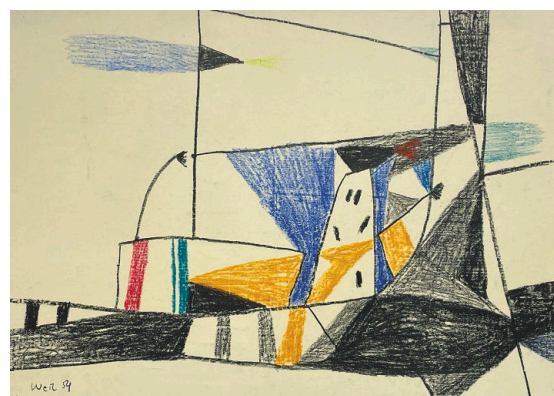
Auch in seinen graphischen Arbeiten zeigt der Künstler seine typische Formen- und Bildsprache, sie zeigen Ernst Weil einmal mehr als einen so experimentierfreudigen wie auf Ausdruck und kompositorische Finesse bedachten Künstler.

Auf unserem Stand #15 auf der Paper Positions Berlin wird Ernst Weil neben dem Berliner Künstler Gregor Hiltner und dem texanischen Künstler Howard Sherman zu sehen sein.

Dauer der Ausstellung: 22.04. - 27.05.23



O.T., 1955, Ölkreide auf Papier, 45 x 63 cm



Mistral, 1954, Wachskreide auf Papier, 44,5 x 62,5 cm